

Leckagesonde **MAXIMAT LWC-B** (Bodenelektrode)



Sicherheitshinweise

- Montage, Inbetriebnahme und Wartung darf nur durch Fachpersonal ausgeführt werden!
- Gerät nur an die in den technischen Daten angegebene Spannung anschließen!
- Bei Montage/Wartungsarbeiten Gerät spannungsfrei schalten!
- Gerät nur unter den in der Bedienungsanleitung definierten Bedingungen betreiben!

Funktionsbeschreibung

Die Leckagesonde MAXIMAT LWC-B (Bodenelektrode) wird eingesetzt zur Leckageüberwachung in Auffangwannen und -räume.

Sie ist mit drei unterschiedlichen Ausgangskreisen ausgerüstet:

- binärer Ausgang zur Ansteuerung eines Koppelrelais oder eines binären SPS-Eingangs
- Stromausgang 0 ... 20 mA geeignet zur Ansteuerung eines Analog-Eingabe-Kanals z.B. einer Speicher-Programmierbaren Steuerung (SPS).
- selbstüberwachender Messkreis in Verbindung mit dem Messumformer MAXIMAT SHR C.. in Zweileiter-schaltung

Beachten!

Im Falle einer Leckage ist die Sonde sofort aus dem Medium zu entfernen.

Sie muss wirksam gereinigt (abgespült) werden und darf erst wieder nach einer vollständigen Funktionsprüfung in die trockene Auffangwanne eingebracht werden.

Eine dauerhafte Überflutung ist nicht erlaubt, Dadurch kann das Kabel zerstört werden und Feuchtigkeit in die Sonde eindringen.

Technische Daten

Versorgungsspannung

24 V DC \pm 10 %

Netzgerät mit Strombegrenzung oder Sicherung 250 mA empfohlen

Anschlussleistung

ca. 3W

Umgebungstemperatur

-20 ... +60°C

Ausgänge

- Binär-Ausgang: +DO / -DO max. 30 mA
Eing.-Spg: 24 VDC, Ausg.-Spg: ~18 VDC
(Koppelrelais MAXIMAT KRC empfohlen)
- Stromausgang: +AO / - AO, 0 ... 20 mA
- Ausgang für Messumformer MAXIMAT SHR C..
(Beachten: immer nur einen Ausgang verwenden!)

Messstromkreis bei Betrieb mit Messumformer MAXIMAT SHR C...

max. Leitungsinduktivität: ca. 5 mH

max. Leitungskapazität: ca. 0,5 μ F

Kabellänge Messkreis

max. 300 m

min. Aderquerschnitt 0,5 mm²

DIBt-Zulassung

Zulassungs-Nr.: Z-65.40-316 für Überfüllsicherungen und Leckagesonden nach WHG §19

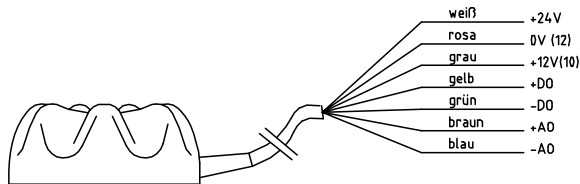
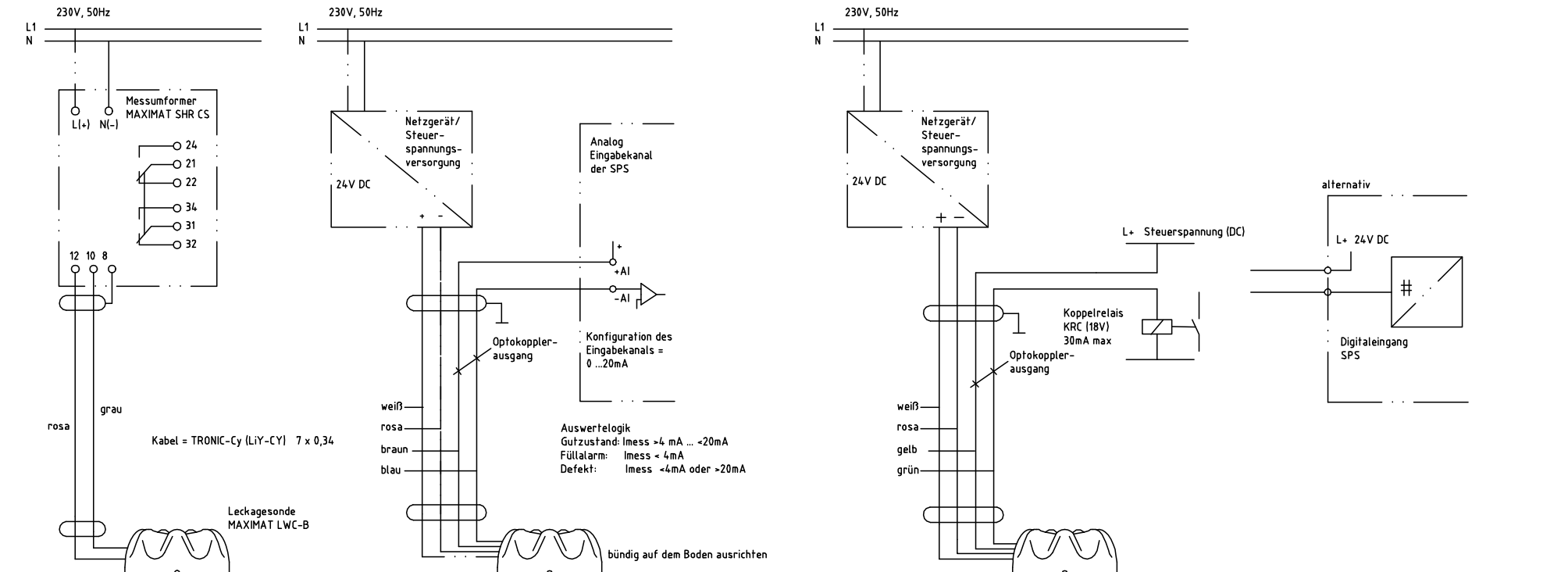
Hinweis:

Die beiliegende „Allgemeine bauaufsichtliche Zulassung Z-65.40-316“ ist Bestandteil der Bedienungsanleitung; deren Bestimmungen sind zu beachten!

CE-Kennzeichen:

Entsprechend Niederspannungs-Richtlinie (2006/95/EG) und EMV-Richtlinie (89/336/EWG)

Leckagesonde MAXIMAT LWC-B (Bodenlektrode)



AP0110