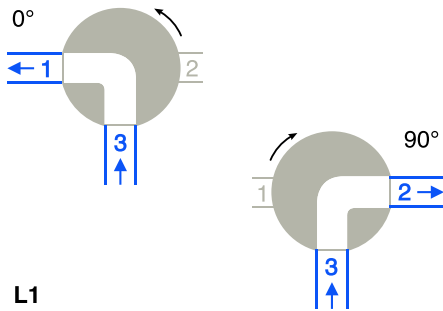


# Funktionsweise von 3-Wege-Ventilen MF-3V

Standardmäßig werden unsere 3-Wege-Ventile mit einer Betriebsart gegen den Uhrzeigersinn (90°-Drehung) angeboten.

## Betrieb 3-Wege-Ventil in L



### Funktion L1:

2-Punkt-Verteilung  
1 Eingang, 2 Ausgänge

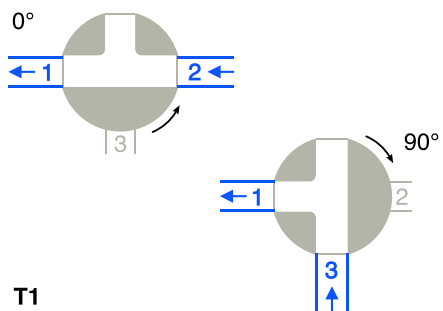
### Startposition 0°

Eingang: Kanal 3  
Ausgang: Kanal 1

### 90°-Position

Eingang: Kanal 3  
Ausgang: Kanal 2

## Betrieb des 3-Wege-Ventils in T-Form



### Funktion T1:

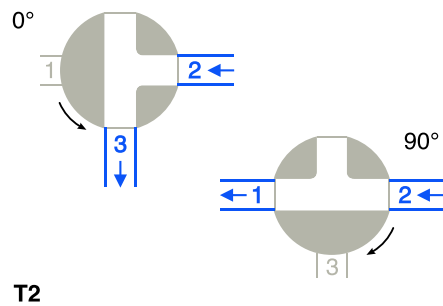
Mischung  
2 Eingänge, 1 Ausgang

### Startposition 0°

Eingang: Kanal 2  
Ausgang: Kanal 1

### 90°-Position

Eingang: Kanal 3  
Gemischter Ausgang: Kanal 1



### Funktion T2:

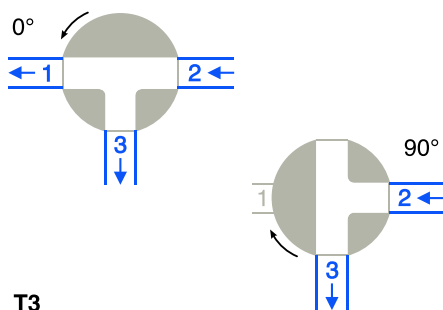
Weichenstellung  
1 Eingang, 2 Ausgänge

### Startposition 0°

Eingang: Kanal 2  
Ausgang: Kanal 3

### 90°-Position

Eingang: Kanal 2  
Ausgang: Kanal 1



### Funktion T3:

Verteilung, Weichenstellung  
Betriebsart 1 = 1 Eingang, 2 Ausgänge  
Betriebsart 2 = 1 Eingang, 1 Ausgang

### Startposition 0°

Eingang: Kanal 2  
Ausgänge: Kanal 1 und Kanal 3

### 90°-Position

Eingang: Kanal 2  
Ausgang: Kanal 3



Pirnaer Strasse 24 · 68309 Mannheim

Telefon +49 (0) 621 84224-0

Fax +49 (0) 621 84224-90

Homepage [www.bamo.de](http://www.bamo.de)

E-Mail [info@bamo.de](mailto:info@bamo.de)

Funktionsweise von  
3-Wege-Ventilen  
MF-3V

12-02-2025

D-913.20-DE-AA

PLAS

913-20/1