

Manometer mit Edelstahlgehäuse Serie 7110 – 7210



(401 130)



(402 230)

- Wasserdichtes Gehäuse, Edelstahl
- Befüllbar
- Ø 40, Ø 63, Ø 100 mm
- Anzeigebereiche -1 bis 1000 bar
- Genauigkeitsklasse 1 und 1,6 oder 2,5 je nach Nenngröße
- Messinganschluss: G 1/8", G 1/4", G 1/2"
- Senkrechter oder hinterer Montage
- Mit oder ohne Befestigungsrand

ANWENDUNGEN

Allgemeine pneumatische oder hydraulische Anwendungen

BESCHREIBUNG

Die Manometer aus Edelstahlgehäuse der Serie 7110-7210, trocken oder befüllbar, sind besonders robust und eignen sich für verschiedene industrielle Umgebungen.

TECHNISCHE DATEN

Anzeigebereich	Von -1 bis 1000 bar	
Genauigkeitsklasse	Klasse 1 für Ø 100	
	Klasse 1,6 für Ø 63	
	Klasse 2,5 für Ø 40	
Norm	Nach EN 837-1	
Messelement	≤ 40 bar:	Kreisförmiger Bronzerohr
	≥ 60 bar:	Bronze-Spiralrohr
Zeigerwerk	Messing	
Gehäuse	Edelstahl AISI 304	
	Gehäuselünette Edelstahl AISI 304, gefasst auf Gehäuse	
	Befestigungsrand AISI 304	
Sichtscheibe	Acrylglas	
Prozessanschluss	Messing + Drosselschraube	
Gewinde	G 1/8", G 1/4" oder G 1/2", nach NG	
Zifferblatt	Weiß lackiertes Aluminium, schwarze Zahlen und Striche	
Skalierung	bar	
Schutzklasse	IP 65	
Füllflüssigkeit	Glyzerin	

Temperatur:	Trocken	Glyzerin
Umgebung:	-25...+60 °C	-10...+60 °C
Medium	-20...+60 °C	-10...+60 °C

CE-Kennzeichen: Das Gerät erfüllt die gesetzlichen Anforderungen der zutreffenden EU-Richtlinien.



Pirnaer Strasse 24 · 68309 Mannheim
Telefon +49 (0) 621 84224-0 **Homepage** www.bamo.de
Fax +49 (0) 621 84224-90 **E-Mail** info@bamo.de

Manometer mit
Edelstahlgehäuse
Serie 7110 – 7210

12-08-2022

D-806.11-DE-AB

PR

806-11 /1

BESTELLINFORMATIONEN



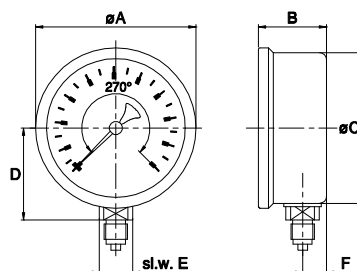
Senkrechter Anschluss
Typ 7111 (Trocken) – Typ 7211 (Glycerin)

Anzeigebereich	Ø 40 G 1/8"		Ø 63 G 1/4"		Ø 100 G 1/2"	
	Trocken	Glycerin	Trocken	Glycerin	Trocken	Glycerin
-1 0 bar	402 340	402 680	402 000	401 080	403 000	401 222
-760mmHg 0 bar				401 070	*	401 223
-1 1,5 bar			402 015	401 126	*	*
-1 3 bar			402 016	401 127	*	*
-1 5 bar			402 017	401 128	*	*
-1 9 bar			402 018	401 129	*	*
-1 15 bar			402 019	401 131	*	*
0 1 bar	402 360	402 700	402 020	401 082	403 010	401 230
0 1,6 bar	402 370	402 710	402 030	401 086	403 012	401 235
0 2,5 bar	402 380	402 720	402 040	401 090	403 014	401 240
0 4 bar	402 390	402 730	402 050	401 100	403 016	401 245
0 6 bar	402 400	402 740	402 060	401 110	403 018	401 250
0 10 bar	402 410	402 750	402 070	401 120	403 020	401 260
0 16 bar	402 420	402 760	402 080	401 130	403 022	401 270
0 25 bar	402 430	402 770	402 090	401 140	403 024	401 280
0 40 bar	402 440	402 780	402 100	401 150	403 026	401 290
0 60 bar	402 450	402 790	402 110	401 160	403 028	401 300
0 100 bar	402 460	402 800	402 120	401 170	403 030	401 310
0 160 bar	402 470	402 810	402 130	401 180	403 032	401 320
0 250 bar	402 480	402 820	402 140	401 190	403 034	401 330
0 315 bar	402 485	402 825	402 145	401 200	403 035	401 340
0 400 bar	402 490	402 830	402 150	401 210	403 036	401 350
0 600 bar		402 840	402 160	401 220	403 037	401 360
0 1000 bar			402 165	401 221	403 038	401 361

* Siehe Serien 7610 - 7710

ABMESSUNGEN [mm]

Senkrechter Anschluss



Senkrechter Anschluss								
	A	B	C	D	E	F	Trocken [kg]	Glycerin [kg]
Ø 40	44	26,5	40	27,0	14	10	0,070	0,090
Ø 63	68	32	62	38,5	14	10	0,125	0,195
Ø 100	107	48	100	63,0	22	17	0,520	0,820



Pirnaer Strasse 24 · 68309 Mannheim
 Telefon +49 (0) 621 84224-0 Homepage www.bamo.de
 Fax +49 (0) 621 84224-90 E-Mail info@bamo.de

**Manometer mit
Edelstahlgehäuse
Serie 7110 – 7210**

12-08-2022

D-806.11-DE-AB

PR

806-11 /2

BESTELLINFORMATIONEN



Anschluss rückseitig zentrisch
Typ 7114 (Trocken) – Typ 7214 (Glyzerin) Ø 40 und Ø 63



Anschluss rückseitig exzentrisch
*** Typ 7115 (Trocken) – Typ 7214 (Glyzerin) Ø 100**

Anzeigebereich	Ø 40 G 1/8"		Ø 63 G 1/4"		Ø 100 G 1/2"	
	Trocken	Glyzerin	Trocken	Glyzerin	Trocken	Glyzerin
-1 0 bar	402 510	402 850	402 170	401 370	403 040*	401 514*
-760mmHg 0 bar			402 182	401 371	**	**
-1 1,5 bar			402 185	401 369	**	**
-1 3 bar			402 186	401 367	**	**
-1 5 bar			402 187	401 372	**	**
-1 9 bar			402 188	401 373	**	**
-1 15 bar			402 189	401 374	**	**
0 1 bar	402 530	402 870	402 190	401 375	403 050*	401 516*
0 1,6 bar	402 540	402 880	402 200	401 368	403 052*	401 517*
0 2,5 bar	402 550	402 890	402 210	401 380	403 054*	401 518*
0 4 bar	402 560	402 900	402 220	401 390	403 056*	401 519*
0 6 bar	402 570	402 910	402 230	401 400	403 058*	401 520*
0 10 bar	402 580	402 920	402 240	401 410	403 060*	401 530*
0 16 bar	402 590	402 930	402 250	401 420	403 062*	401 540*
0 25 bar	402 600	402 940	402 260	401 430	403 064*	401 550*
0 40 bar	402 610	402 950	402 270	401 440	403 066*	401 560*
0 60 bar	402 620	402 960	402 280	401 450	403 068*	401 570*
0 100 bar	402 630	402 970	402 290	401 460	403 070*	401 580*
0 160 bar	402 640	402 980	402 300	401 470	403 072*	401 590*
0 250 bar	402 650	402 985	402 310	401 480	403 074*	401 600*
0 315 bar	402 655	402 988	402 315	401 490		401 601*
0 400 bar	402 660	402 990	402 320	401 500	403 076*	401 620*
0 600 bar			402 330*	401 510*	403 078*	401 621*
0 1000 bar				401 511*		401 622*

* Anschluss exzentrisch / Typen : 7115 - 7215 - 7118 - 7218

** Siehe Serien 7470 - 7570



Befestigungsrand vorn, Ansch. zentrisch
Typ 7116 (Trocken) – Typ 7216 (Glyzerin)



Befestigungsrand vorn, Ansch. exzentrisch
*** Typ 7118 (Trocken) – Typ 7218 (Glyzerin)**

1-Notieren Sie die Bestellnummer des entsprechenden Manometers Typ7114 - 7214 oder 7115 - 7215

2-Ersetzen Sie die Bestellnummer 40x xxx durch 42x xxx

Die Bestellnummer des 7214, Ø 63 in 1/4", 0-10 bar: 401 410 wird in 7216 (Befestigungsrand vorn): 421 410 geändert.

Referenzen der Befestigungen für die Tafelmontage:

Ø 40 mm Bügel: 401 730B
 Ø 63 mm Bügel: 401 760A
 Ø 100 mm Bügel : 401 781A

OPTIONEN

- Skalierung in bar/PSI, siehe Serie 2100H für Ø 63
- NPT-Gewinde, siehe Serie 7470
- **Sauerstoff-Entfettung auf Trockenmanometer:**
 X am Ende der Referenz hinzufügen (mit Markierung)
- Ø 50: Siehe Serie 2100
- Glasscheibe Manometer ohne Rand, die Bestellnummer 40x xxx wird zu: 44x xxx
- Glasscheibe Manometer MIT Rand; V am Ende der Bestellnummer hinzufügen: 42x xxxV, Ø 40 nicht verfügbar
- Montage Membrandruckmitler, siehe Doku 812-XX



Pirnaer Strasse 24 · 68309 Mannheim

Telefon +49 (0) 621 84224-0

Fax +49 (0) 621 84224-90

Homepage www.bamo.de

E-Mail info@bamo.de

**Manometer mit
 Edelstahlgehäuse
 Serie 7110 – 7210**

12-08-2022

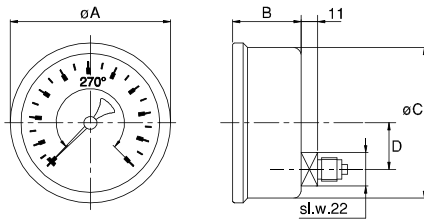
D-806.11-DE-AB

PR

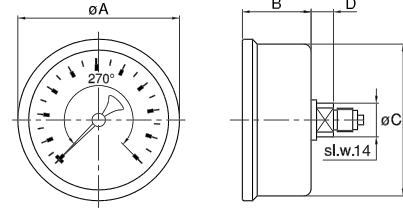
806-11/3

ABMESSUNGEN [mm]

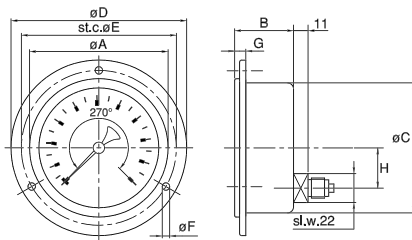
Anschluss rückseitig exzentrisch



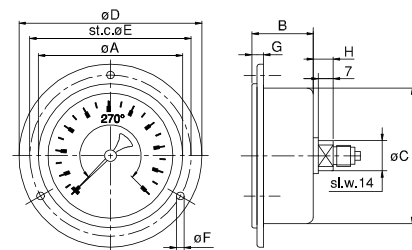
Anschluss rückseitig zentrisch



Befestigungsrand vorn Anschluss rückseitig exzentrisch



Befestigungsrand vorn Anschluss rückseitig zentrisch



Anschluss rückseitig zentrisch

Befestigungsrand vorn – Anschluss rückseitig zentrisch

	Anschluss rückseitig zentrisch						Befestigungsrand vorn – Anschluss rückseitig zentrisch									
	A	B	C	D	Trocken[kg]	Glyzerin [kg]	A	B	C	D	E	F	G	H	Trocken [kg]	Glyzerin[kg]
Ø 40	44	27,0	40	7,0	0,07	0,09	44	27,0	40	61	51	3,6	7,0	7,0	0,08	0,110
Ø 63	68	32	62	9,5	0,11	0,185	68	32	62	85	75	3,6	9,0	9,5	0,15	0,205

Anschluss rückseitig exzentrisch

Befestigungsrand vorn – Anschluss rückseitig exzentrisch

	Anschluss rückseitig exzentrisch						Befestigungsrand vorn – Anschluss rückseitig exzentrisch									
	A	B	C	D	Trocken [kg]	Glyzerin [kg]	A	B	C	D	E	F	G	H	Trocken [kg]	Glyzerin [kg]
Ø 100	107	48	100	33,4	0,56	0,875	107	46,5	100	132	116	4,8	7,5	33,4	0,63	0,940



Pirnaer Strasse 24 · 68309 Mannheim
 Telefon +49 (0) 621 84224-0 Homepage www.bamo.de
 Fax +49 (0) 621 84224-90 E-Mail info@bamo.de

**Manometer mit
 Edelstahlgehäuse
 Serie 7110 – 7210**

12-08-2022

D-806.11-DE-AB

PR

806-11 /4