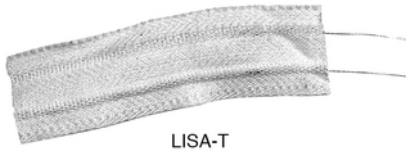
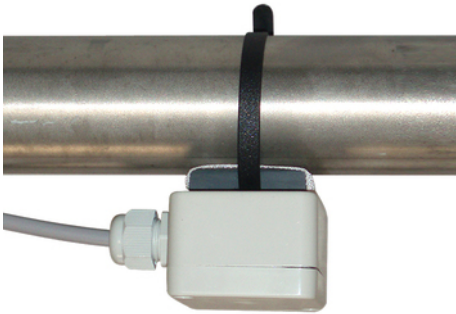


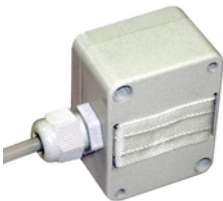
# Feuchtigkeitsüberwachungssystem LISA



LISA-T



LISA-B



LISA-G



LISA-T-K2



LISA-T-K1



ES 5000

- Leckageerkennung auch kleinster Mengen
- Schutz vor Wassereinbrüchen oder Leckagen
- Kurzschluss- und Drahtbruchüberwachung
- Schutz empfindlicher Geräte und Güter
- Passend für alle Oberflächen

## KONZEPT

Erkennung von Überschwemmung, Leckage, Vorhandensein von Wasser oder Feuchtigkeit in sensiblen oder speziellen Umgebung.  
Das Leckage- und Feuchtigkeitsüberwachungssystem LISA besteht aus dem Auswertegerät ES5000 und dem für die gewünschte Anwendung passenden Messfühler.

## Anwendungen

Das LISA-System wird zur Erkennung von Lecks sowie zur Überwachung in Wasserinstallationen (Rohre, Sprinkler), aber auch zum Schutz von Materialien oder sensiblen Bereichen eingesetzt (Computerausrüstung, Museen, Lagerzentren, usw.)

## MESSPRINZIP

Das Detektorband besteht aus zwei Metalldrähten, die am Ende durch einen Widerstand verbunden und durch ein absorbierendes Gewebe isoliert sind. Da das Gewebe mit einem löslichen Stoff behandelt ist, kann das Band entmineralisiertes oder salzarmes Wasser erkennen. Das Band ist sehr flexibel und kann deshalb an alle Gegebenheiten vor Ort angepasst werden.

Es werden selbst kleinste Wassermengen sicher erkannt, schon ein Tropfen meldet Alarm.

Das Relais hat eine Sicherheitsfunktion, indem es die Schleife (Auslösen des Alarms im Falle eines Kurzschlusses oder Öffnens der Schleife) überwacht, was die korrekte Funktion des Erfassungssystems zu jeder Zeit garantiert.

## INSTALLATION

Das Messband ist auf jeder horizontalen oder vertikalen Oberfläche zur Steckenüberwachung oder mit Detektorgehäuse für "punktuelle" Überwachung einsetzbar.

Es kann mit einem speziellen Kleber auf den Boden geklebt oder um ein Ventil montiert werden.

Wird das Band in einer Gitterstruktur montiert kann der Leckageort einfach erfasst werden.

Abhängig von der Konfiguration und dem erwarteten Ergebnis werden ein oder mehrere Detektoren verwendet, die einem oder mehreren Relais zugeordnet sind. Nach Reparatur des Lecks ist das Band wiederverwendbar, indem das feuchte Teil ohne jegliche Demontage getrocknet wird.

## Einzelteile LISA-System

Messfühlerband LISA-T	Anschluss-Set LISA-K1 "Anfang"
Messfühler LISA-B	Anschluss-Set LISA-K2 "Endabschluss"
Messfühler LISA-G	Auswertegerät ES5000



Pirnaer Strasse 24 · 68309 Mannheim

Telefon +49 (0) 621 84224-0

Fax +49 (0) 621 84224-90

Homepage [www.bamo.de](http://www.bamo.de)

E-Mail [info@bamo.de](mailto:info@bamo.de)

Feuchtigkeitsüberwachungssystem

LISA

06-06-2018

D-544.03-DE-AA

NIV

544-03/1

## TECHNISCHE DATEN

### Auswertegerät ES5000

Versorgungsspannung	230V, 115V, 48V, 24V AC – 50/60 Hz oder 24V, 12V DC
Anschlussleistung	<2 VA
Temperaturbereich	-15...+45 °C
Gewicht	100 g
Montage	Hutschiene 35x7,5mm (EN 50 022)
Gehäuseabmessung	22,5 x 75 x 100 mm
Schutzart	IP40
Hysterese	ca. 10% des eingestellten Empfindlichkeitswertes
Verzögerung	Anzugs- / Abfallverzögerung, 0,5 - 3sec. einstellbar
Ansprechempfindlichkeit	LOW= ca. 5 - 70kΩ (14 - 200µS) HIGH= ca. 15 - 150kΩ (6,6 - 66µS)
Messstromkreis	Galvanisch getrennt Wechselspannung <6V / <2mA
Relaisausgang	2-fach-Wechslerkontakt, potentialfrei AC: max. 250V, 3ADC: max. 125V, 1A
<b>CE-Kennzeichen</b>	Das Gerät erfüllt die gesetzlichen Anforderungen der zutreffenden EU-Richtlinien

### Messfühlerband LISA-T

Breite	20 mm
Länge	1m-Abschnitte, Rollen bis 50m + K1 und K2

### Messfühler LISA-G (Punkt)

Gewicht	<50 g
Gehäuse	Abmessungen: 65x50x35mm (LxBxH)

### Messfühler LISA-B (Punkt- / Rohrleitung)

Gewicht	ca. 50g
Gehäuse	Abmessungen: 65x50x35mm (LxBxH)

### Anschluss-Set für Streckenüberwachung

<b>LISA-K1 / K2</b>	
Gewicht	<50 g
Gehäuse	Abmessungen: je 65x50x35mm (LxBxH)

**Das Auswertegerät verfügt über eine jeweils separat zuschaltbare Drahtbruch- und Kurzschlusserkennung**  
**Die maximal zulässige Länge des Leckageüberwachungsbandes ist 50m!**  
**Die Kabellänge des Zuleitungskabels zwischen ES5000 und dem Gewebeband LISA ist bei zugeschalteter Drahtbruchüberwachung auf max. 50m begrenzt!**

## Bestellinformationen

Artikel-Nr.	Bezeichnung	Beschreibung
544 300	ES 5000 / 230 V AC	Auswertegerät ES5000, Versorgungsspannung 230V AC
544 310	ES 5000 / 115 V AC	Auswertegerät ES5000, Versorgungsspannung 115V AC
544 320	ES 5000 / 48 V AC	Auswertegerät ES5000, Versorgungsspannung 48V AC
544 330	ES 5000 / 24 V AC	Auswertegerät ES5000, Versorgungsspannung 24V AC
544 352	ES 5000 / 12 V DC	Auswertegerät ES5000, Versorgungsspannung 12V DC
544 354	ES 5000 / 24 V DC	Auswertegerät ES5000, Versorgungsspannung 24V DC
544 135	LIBA-B	Punkt-Messfühler für Rohrleitungen
544 136	LISA-T	Fühler-Gewebeband (Meterware) – Länge bei Bestellung angeben
544 137	PL400	Spezialkleber, Kartusche 300cm <sup>3</sup>
544 140	LISA-T-50	Fühler-Gewebeband, Rolle 50m
544 141	LISA-G	Punkt-Messfühler für Boden- / Objekt-Montage
544 142	LISA-T-K1	Anschlussbox (Messstreckenanfang mit Anschlussklemmen)
544 143	LISA-T-K2	Anschlussbox (Endabschluss mit integrierten 680kΩ-Widerstand)



Pirnaer Strasse 24 · 68309 Mannheim  
Telefon +49 (0) 621 84224-0 Homepage [www.bamo.de](http://www.bamo.de)  
Fax +49 (0) 621 84224-90 E-Mail [info@bamo.de](mailto:info@bamo.de)

Feuchtigkeitsüberwachungssystem

**LISA**

06-06-2018

D-544.03-DE-AA

**NIV**

**544-03/2**