

Leckage- / Feuchtigkeitsüberwachung:

Universalrelais ES5000

Konduktive Füllstandsregelung für elektrisch leitfähige Flüssigkeiten mit Drahtbruch- und Kurzschlussüberwachung.

Mit entsprechenden Elektroden als Grenzwertgeber für:

- Wasser, Abwasser, Säuren, Laugen und gelösten Salzen
- Leckageüberwachung

Leckageüberwachung

Mit einem speziellen Gewebeband (LISA) oder Bodenelektroden (BES 680) kann die Leckage in Auffangräumen erfasst werden. Wird am Ende des Gewebebandes ein Abschlusswiderstand angeschlossen, kann die Funktion „Drahtbruchererkennung“ aktiviert werden. Eine Kurzschlusserkennung im Messkreis kann durch einen DIP-Schalter eingeschaltet werden (siehe dazu die Werte in den technischen Daten).

Steuerung

Intervallschaltungen (Minimal / Maximal-Füllstand) mit Dreifach-Elektrode
Überwachung eines Füllstandpunktes (Überlauf- / Trockenlauf-Alarm) mit Zweifach-Elektrode.
(Metallbehälter können als Bezugelektrode verwendet werden)

Versorgungsspannung: 230V AC $\pm 10\%$, 50 - 60Hz, wahlweise 24V DC $\pm 10\%$

Anschlussleistung: <2VA / W

Umgebungstemperatur: -15...+45°C

Gehäuse: 22,5x75x100mm, IP40 für Hutschiene 35x7,5mm (EN 50 022) oder Wandaufbaugeschütz 88x150x130mm, Schutzart IP55

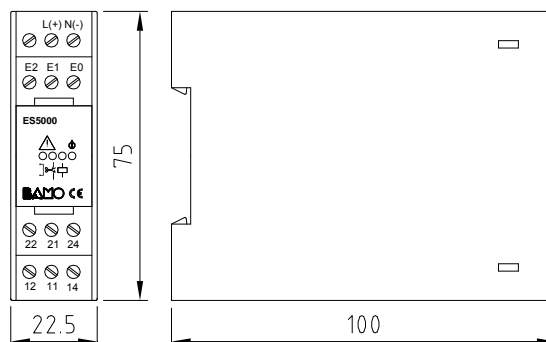
Klemmen: Schutzart IP20, Schraubanschluss, Leitungsquerschnitt max. 2,5mm²

Messstromkreis: Galvanisch getrennt, Wechselspannung <6V / <2mA

Ansprechempfindlichkeit: 2 einstellbare Bereiche: LOW= ca. 5 - 70k Ω (14 - 200 μ S)
HIGH= ca. 15 - 150k Ω (6,6 - 66 μ S)

Relaisausgang: 2-fach-Wechslerkontakt, potentialfrei
AC: max. 250V, 3A
DC: max. 125V, 1A

Typ: ES5000 oder gleichwertig
Hersteller: BAMO IER GmbH



Wir behalten uns die jederzeitige Änderung von technischen Auslegungen, Werkstoffen etc. vor

Leckage- / Feuchtigkeitsüberwachung (Fortsetzung):

Feuchtigkeitsüberwachungssensorik LISA

- Sichere Leckageerkennung auch kleinster Mengen (selbst einzelne Wassertropfen werden detektiert)
- Kurzschluss- und Drahtbruchüberwachung
- Passend für alle Oberflächen
- Auch für VE-Wasser geeignet

Messfühler LISA-B (Punkt- / Rohrleitung)

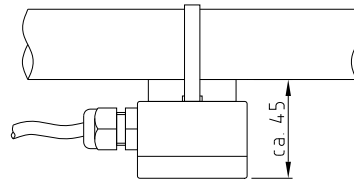
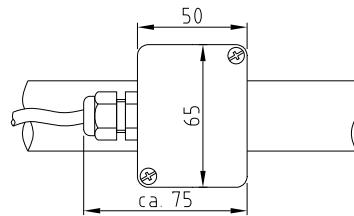
Abmessungen: 65x50x35mm (LxBxH)

Messfühler LISA-G (Punkt)

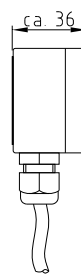
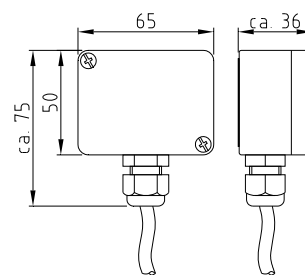
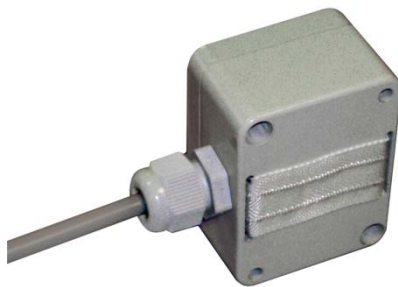
Abmessungen: je 65x50x35mm (LxBxH)

Typ: LISA oder gleichwertig

Hersteller: BAMO IER GmbH



LISA-B



LISA-G

Leckage- / Feuchtigkeitsüberwachung (Fortsetzung):

Konduktive Bodenelektrode BES 680

Leckagesonde für elektrisch leitfähige Medien.

Werkstoffe: Gehäuse: PBT
Elektroden: Edelstahl 316L
Anschlusskabel: PVC-Kabel (LiYY 2x 0,38mm²)

Kabellänge: Länge 5m (Standard)

Ansprechhöhe: ca. 1mm

Elektrischer Anschluss: an Klemmen E0 / E2 des Universalrelais ES5000 (Polarität nicht entscheidend)

Temperaturbereich: -20...+60°C

Drahtbruchüberwachung:

Bei Anschluss an die Elektrodensteuerung ES5000 kann dort die Drahtbrucherkennung aktiviert werden. Dazu ist in der Bodenelektrode ein 680k Ω -Widerstand parallel zu den Fühlerelektroden integriert.

Typ: BES 680 oder gleichwertig

Hersteller: BAMO IER GmbH

