

Hauptmerkmale:

- Korrosionsfest, schlagfest
- Material: PVC, PSU
- 0 - 60m³/h mit 12 verschiedenen Skalen
- Auch für Luft, Salzsäure, Natronlauge etc.
- Direktanzeige
- Optionaler Alarmkontakt
- Genauigkeitsklasse 4
- Zur senkrechten Montage für aufwärtsfließende Flüssigkeiten und Gase



Anwendungen:

- Für aggressive und nicht aggressive Flüssigkeiten und Gase

Beschreibung:

Das durch den Anzeiger fließende Medium hebt den Schwimmer an. Entsprechend der Durchflussgeschwindigkeit steigt dieser auf eine bestimmte Höhe im Rohr an. An der auf dem Sichtrohr aufgedruckten Skala kann dann das Durchflussvolumen anhand des Schwimmers abgelesen werden.

Technische Daten:

max. Druck (20°C): 10bar PVC-Verschraubung

Medientemperatur: PVC: 0...50°C (Wasser)
Polysulfon: 0...120°C (Wasser)

Schwimmermaterial: PVDF

Dichtungen: EPDM

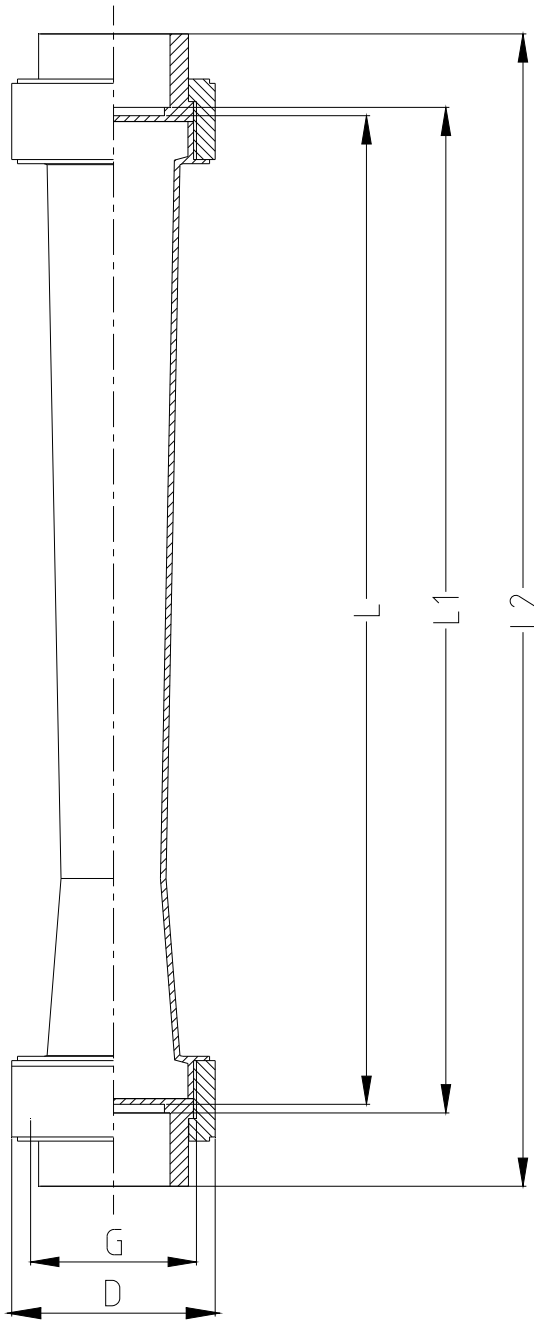
Verschraubung: PVC-Klebeanschluss

Skalen: l/h (Wasser)

Chem. Beständigkeit: PVC für Säuren, Laugen und neutrale Flüssigkeiten
Polysulfon für Säuren (auf Anfrage)

- Optionen:**
- elektrischer Grenzkontakt 12VA / 230V AC / 0,5A zur Montage auf PVC-Schiene mit IP65 Anschlussstecker mit PVDF-Magnetschwimmer Z 951 (P 48 119)
 - FPM-Dichtungen
 - spezielle Skalen (z. B. Luft, HCl oder NaOH) auf Anfrage

Abmessungen:



DN	d	R	Abmessungen					ΔP mbar	Gewicht g
			G	D	L	L1	L2		
25	32	1"	1½"	60	350	356	400	22,84	520
32	40	1¼"	2"	72	350	356	408	22,84	600
40	50	1½"	2¼"	83	350	356	418	24,99	1220
50	63	2"	2¾"	103	350	356	432	24,99	1680
65	75	2½"	3½"	122	350	356	444	45,67	2900

Wir behalten uns die jederzeitige Änderung von technischen Auslegungen, Werkstoffen etc. vor

Bestellinformationen:

IDP Typ	DN	Messbereich l/h (Wasser)	Bestellnummer			
			PVC	PVC*)	Polysulfon	Polysulfon*)
50	25	50 - 500	730 700	730 740	730 720	730 760
100		100 - 1000	730 701	730 741	730 721	730 761
150	32	150 - 1500	730 702	730 742	730 722	730 762
250		250 - 2500	730 703	730 743	730 723	730 763
200	40	200 - 2000	730 704	730 744	730 724	730 764
300		300 - 3000	730 705	730 745	730 725	730 765
600	50	600 - 6000	730 706	730 746	730 726	730 766
1000		1000 - 10000	730 707	730 747	730 727	730 767
1500		1500 - 15000	730 708	730 748	730 728	730 768
2000		2000 - 20000	730 709	730 749	730 729	730 769
3000	65	3000 - 30000	730 710	730 750	730 730	730 770
8000		8000 - 60000	730 711	730 751	730 731	730 771

*)= Ausführung mit Schaltmagnet im Schwebekörper für Schaltkontakt

Optionen

DN	Ø	Bestellnummer						
		Dichtung	Verschraubung			Schweißanschluss	Flansch	
		FPM	Stahlguss	Edelstahl	PVC	PPH	PVC	PPH
25	32	P53 959	730 303	730 305	730 301	730 302	730 306	730 307
32	40	P53 960	730 353	730 355	730 351	730 352	730 356	730 357
40	50	P53 961	730 403	730 405	730 401	730 402	730 406	730 407
50	65	P53 962	730 503	730 505	730 501	730 502	730 506	730 507
65	75	P53 963	730 603	-	730 601	730 602	730 606	730 607

Elektrischer Kontakt Z42:

Um einen elektrischen Schaltkontakt des Typs Z42 verwenden zu können muss eine Ausführung mit integriertem Schaltmagnet im Schwebekörper gewählt werden.

Schaltleistung: max. 12VA / 230V AC / 0,5A

Funktion: Bei entfallen des Durchfluss
(Bistabiler Schließer, Artikel-Nr.: 730 998)

Schutzart: IP65 – abnehmbare Klemmleiste

Umgebungstemperatur: 0...+55°C

