

Hauptmerkmale:

- Trübungsgrenzwert erfassung zum Einbau in Rohrleitungen DN25 - DN32
- Aus Edelstahl 304
- Für Rohrleitungen
- Einfach und preisgünstig



TURBISWITCH GA11
mit Sender und Empfänger

Anwendungen:

In Verbindung mit Auswerteeinheit TURBISWITCH GS4:
Durchbruch-Überwachung von:

- Filterpressen
- Ultrafiltration
- Umkehr-Osmose

Überwachung von:

- Zentrifugen / Separatoren
- Rücklaufkondensat gegen Produkteinbruch
- Prozesswasser / Abwasser

Beschreibung:

Trübung wird durch Partikel in einer Flüssigkeit verursacht.

Dieser für den Einbau in Rohrleitungen konzipierte Messwertaufnehmer TURBISWITCH GA11 misst die Trübung des durchfließenden Mediums optisch.

Dazu wird eine Durchlichtmessung angewandt bei der sich Sender und Empfänger gegenüber stehen.

Die Absorption des gesendeten Lichts wird durch die Auswerteeinheit TURBISWITCH GS4 erfasst und der voreingestellte Grenzwert präzise überwacht.

Die messbaren Trübungswerte sind stark abhängig vom Prozessmedium und der Nennweite des Messwertaufnehmers.

Die erfassbare Trübung liegt im Bereich von ca. 50 bis max. 10.000 FAU.

Technische Daten:

Werkstoff:	Edelstahl 304
Prozessanschluss:	- beidseitiger Alu-Losflansch nach DIN 2642 - beidseitiger Edelstahl-Losflansch nach DIN 2642
Nennweite:	DN25 oder DN32
Betriebstemperatur:	-10...+100°C (kurzzeitig +130°C)
max. Betriebsdruck:	10bar
Dichtringe:	EPDM

Der Messwertaufnehmer wird komplett mit Sender (TT-HDR) und Empfänger (TR-HDR) ausgeliefert.

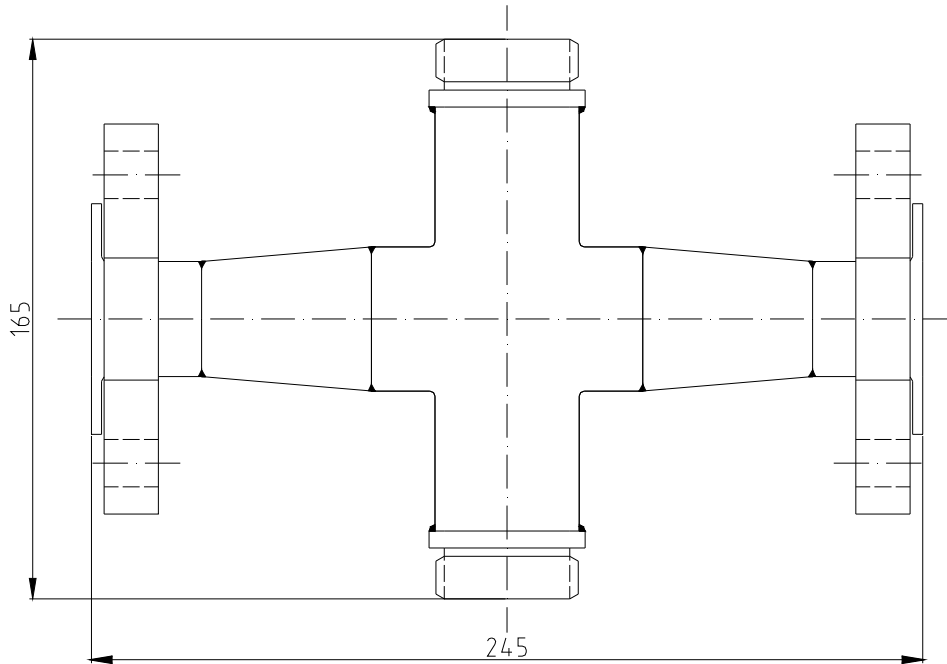
Hinweis: Aufnehmer ist nicht nach Aseptik-Standards konstruiert

Wir behalten uns die jederzeitige Änderung von technischen Auslegungen, Werkstoffen etc. vor

CE-Kennzeichen:

Das Gerät erfüllt die gesetzlichen Anforderungen der zutreffenden EU-Richtlinien

Abmessungen:



TURBISWITCH GA11 mit Losflansch DN25 DIN 2642

Anmerkung: Einbaumaß 245mm gültig für Nennweite DN25 und DN32

Bestellinformationen:

Art.-Nr.	Bezeichnung	Beschreibung
422 142	TURBISWITCH GA11-F3F	TURBISWITCH GA11 Edelstahl (304), Aluminium-Losflansche DN25
422 143	TURBISWITCH GA11-F4F	TURBISWITCH GA11 Edelstahl (304), Aluminium-Losflansche DN32
422 144	TURBISWITCH GA11-F3D	TURBISWITCH GA11 Edelstahl (304), Edelstahl-Losflansche DN25
422 145	TURBISWITCH GA11-F4D	TURBISWITCH GA11 Edelstahl (304), Edelstahl-Losflansche DN32

Zubehör / Ersatzteile:

Art.-Nr.	Bezeichnung	Beschreibung
410 901	TT-HDR	Sender für TURBISWITCH GS4
410 931	TR-HDR	Empfänger für TURBISWITCH GS4
444 902	M 30x15	2 Stück Borosilikat-Scheiben Ø30x15mm incl. EPDM-Dichtung, andere auf Anfrage

Weitere Anschlussformen auf Anfrage möglich.

Wir behalten uns die jederzeitige Änderung von technischen Auslegungen, Werkstoffen etc. vor